



Компрессорный завод АРСМАШ

ЛУКОЙЛ-Пермь

Газовая модульная
компрессорная станция



г. Санкт-Петербург

ГАЗОВАЯ МОДУЛЬНАЯ КОМПРЕССОРНАЯ СТАНЦИЯ

для ООО «ЛУКОЙЛ-ПЕРМЬ»

Местонахождение: Пермские местонахождения

Назначение: топливный газ для электрогенерации

Параметры: 150 м³/ч, 6 бар

Совместимо с российскими ГТУ (газотурбинными установками).

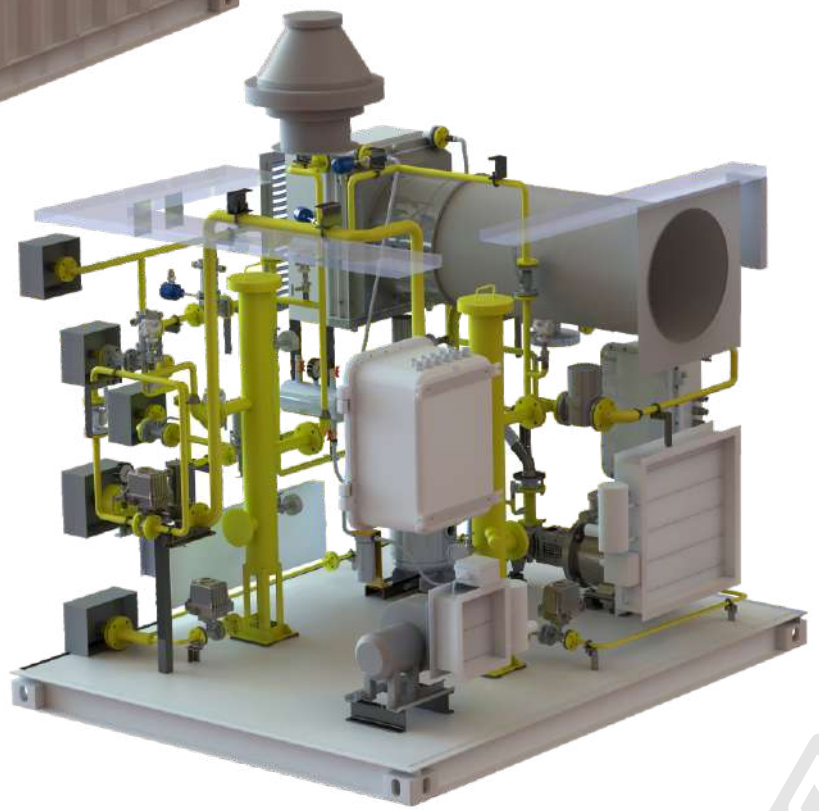
Полностью выполнена из отечественных комплектующих на 100%.





Специалисты «АРСМАШ» разрабатывают и реализуют проекты любой сложности, сопровождает заказчика от разработки проекта до технического обслуживания готового решения.

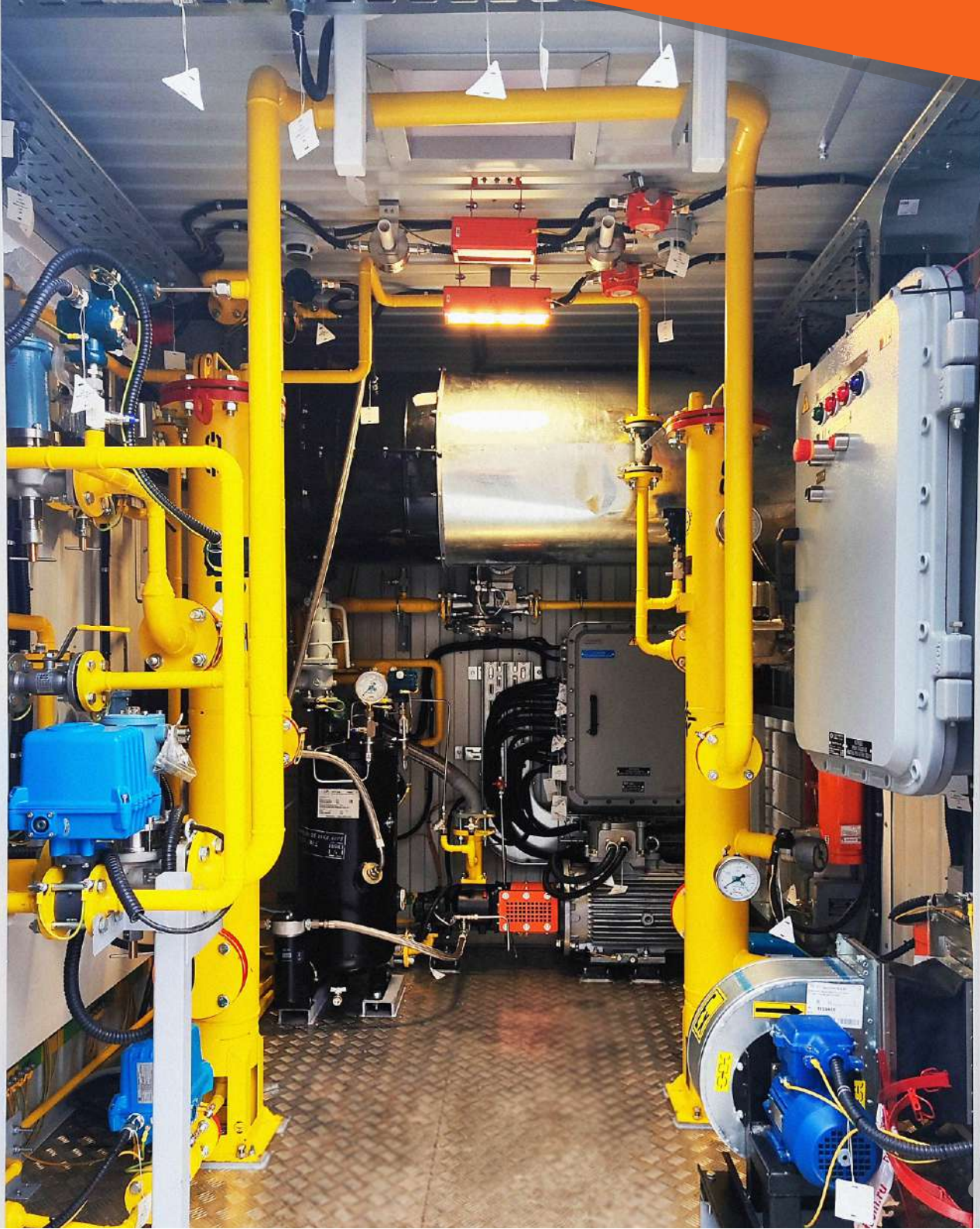




Воздушная компрессорная станция работает в автоматическом режиме. Автоматическая система обеспечивает выполнение полного комплекса управляющих, информационных функций, а также функций контроля и регулирования, необходимых для функционирования технологического оборудования.

Для регулирования оптимальной рабочей температуры внутри станции предусмотрена система климат-контроля.





Доставка осуществляется в комфортных условиях, с полным контролем специалиста логистической службы.

Защита модульной станции осуществляется в полном объёме, с сохранением заводского вида.

Монтаж и пусконаладочные работы проводятся специалистами сервисной службы.









Связаться с нами:
ООО «АРСМАШ», 195009, Россия,
г. Санкт-Петербург, ул. Комсомола д. 1-3
Бесплатный для регионов России
+7 (800) 200-28-43
Электронная почта zif@zif.su



www.zif.su